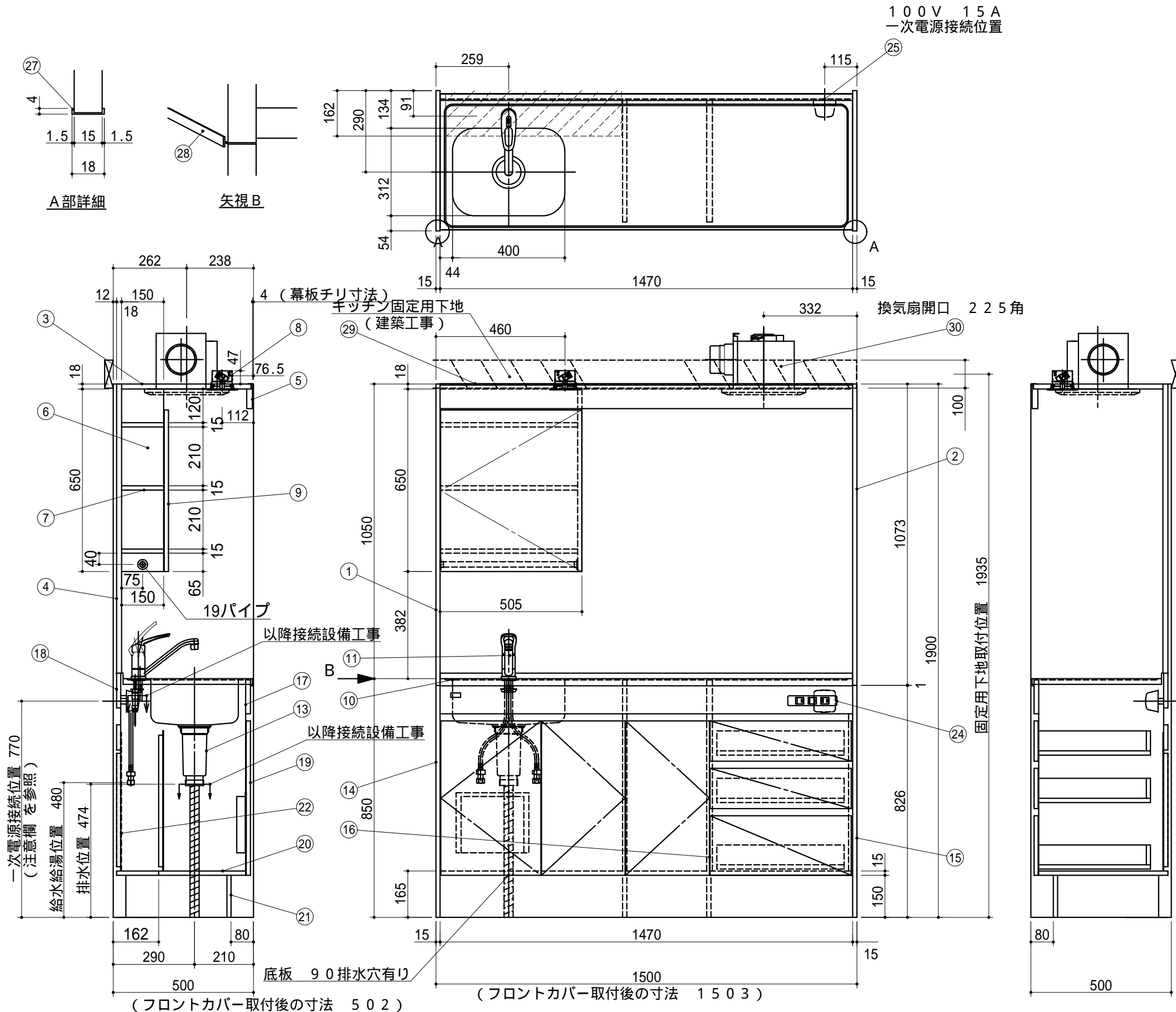


このキッチンの仕様では現場での電気配線や水配線が仕様への変更は不可です。ご注意ください。



No	名称	仕様	色
上部ユニット	1 サイドパネルA	両面低压メラミン化粧パーティ	ホワイト
	2 サイドパネルB	内面：化粧フネン板 t 3.0 (ノアス) 外面：低压メラミン化粧パーティ	ホワイト ホワイト
	3 天板	内面：化粧フネン板 t 3.0 (ノアス)	ホワイト
	4 バックパネル	内面：化粧フネン板 t 3.0 (ノアス)	ホワイト
	5 幕板	内面：化粧フネン板 t 3.0 (ノアス) 外面：シート貼化粧板	ホワイト ( )
	6 食器 側板	両面低压メラミン化粧パーティ	ホワイト
	7 食器 固定棚板	両面低压メラミン化粧パーティ	ホワイト
	8 照明器具	ダウンライト (100V LED)	
	9 食器 扉	オモテ面：全面鏡付き ステンレスパイプ 19mm、固定ブラケット	
下部ユニット	10 ワークトップ	ステンレス製	
	11 シングルレバー水栓	KM5011TR20 (KVK製)	
	13 排水栓セット	ゴミ収納器付、ジャバラホース付 シーリングプレート (VP40管接続可能)	
	14 側板(シンク側)	両面低压メラミン化粧パーティ	ホワイト
	15 側板(コンロ側)	両面低压メラミン化粧パーティ	ホワイト
	16 中仕切り	両面カラーMDF	ホワイト
	17 フロントパネル	外面：シート貼化粧板	( )
	18 ウシロ補強	パーティ	
	19 トビラ・ヒキマエ	シート貼化粧板 抽斗中段：シート貼化粧板 取っ手なし、包丁差し付き	( ) ホワイト
	20 底板	両面低压メラミン化粧パーティ	ホワイト
	21 ケコミ	両面低压メラミン化粧パーティ	ホワイト
	22 点検フタ	カラー合板 t 2.5	ホワイト
	23 点検フタ受け	両面低压メラミン化粧パーティ	ホワイト
	24 スイッチ	照明・換気扇スイッチ+コンセント	
25 ジョイントボックス	100V 15A一次電源接続用		
27 フロントカバー	硬質塩化ビニール 両面テープ付	ホワイト	
28 ジョイナー	硬質塩化ビニール	ホワイト	
29 マクイタカバー	硬質塩化ビニール	ホワイト	
30 換気扇	DV-225N(100ダクト用)		

- 本図はLタイプを示し、Rタイプは本図と左右対称です。但し、スイッチはR、L共 左：照明用 中央：換気扇用、右：コンセント です。
- 換気扇開口： 225角(100ダクト用)
- 不燃化粧板の不燃認定番号： NM-8577
- 仕様、寸法は改良の為に予告無しに変更する場合があります。商品の品質、品位を高める為ですので御理解をお願いします。
- 一次電源・給排水管・換気扇の接続及び取付は別途です。
- 防臭キャップは同梱されておりません。
- 一次電源コードの長さは一次電源接続位置より300mm以上延ばして下さい。

健康対応ミニキッチン  
F 対応商品  
ノンアスベスト仕様

WEB  
出力

\* お願い 本物件のご発注時には本図面を必ずご添付下さい。